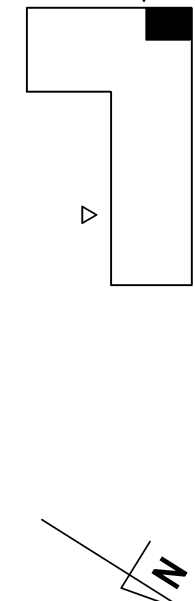


ZESTAWIENIE POMIESZCZEŃ OBJĘTYCH OPRACOWANIEM			
SYMBOL	NAZWA	POW (m²)	WYKOŃCZENIE POSADZKI
0.23A	LABORATORIUM	36,30	WYKŁ WINYL
0.23B	ŚLUZA	22,01	WYKŁ WINYL DO POM CZYSTYCH
0.23.C	CLEANROOM ISO 7	9,89	WYKŁ WINYL DO POM CZYSTYCH
SUMA:		68,20	

OBRYS POMIESZCZENIA 023

KOLOREM SZARYM ELEMENTY ISTNIEJĄCE DO POZOSTAWIENIA I
KOLOREM CZARNYM ELEMENTY PROJEKTOWANE



WCOS sp. z o.o. ul. Samuela Lindego 7 30-148 Kraków, Polska
wcosa@protonmail.com regon: 526750768 nip: 6372223337 krs: 0001065291

PRZEDMIOT OPRACOWANIA
"ADAPTACJA POM. 23 W BUDYNKU M6-BIS POLITECHNIKI
WROCLAWSKIEJ NA POTRZEBY CLEANROOM NA TERENIE KAMPUSU
PWR PRZY UL. DŁUGIEJ 61-65 WE WROCLAWIU"

LOKALIZACJA
UL. DŁUGA 61-65, WROCLAW
NR EW 9/1, OBR 001 STARE MIASTO AM 14, JEDN 026401_1 WROCLAW

INWESTOR
POLITECHNIKA WROCLAWSKA
WYBRZEŻE STANISŁAWA WYSPIAŃSKIEGO 27, 50-370 WROCLAW
BRANŻA OPRACOWANIA
ARCHITEKTURA

TEMAT RYSUNKU
RZUT POM 23 SUFITY

PROJEKTANT
MGR INŻ. ARCH. MAREK CHACIŃSKI
UPR. BUD. NR: MA0521/3 W SPECJALNOŚCI ARCHITEKTONICZNEJ

DATA 11.2025 FAZA PW SKALA 1:50 NR RYSUNKU PW.A.4.